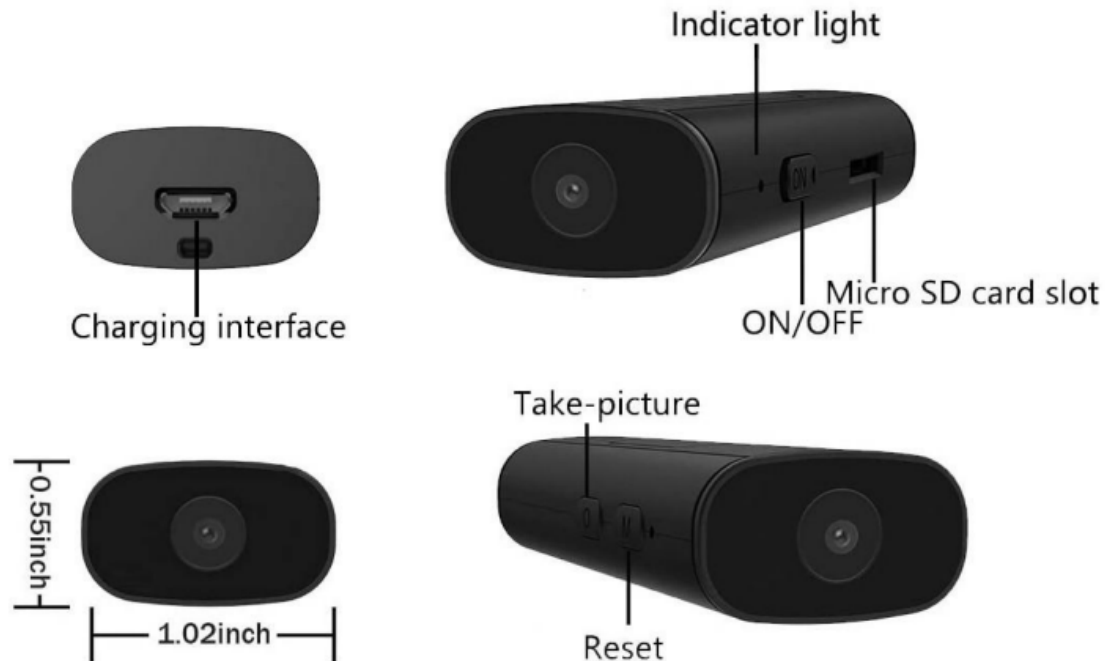


## 1. Prekės aprašymas



(Žr. paveikslėlių viršuje.)

**Ijungta/išjungta (ON/OFF):** Paspauskite įjungimo / išjungimo mygtuką, kad įjungtumėte / išjungtumėte.

**Iš naujo nustatyti (Reset):** Norėdami iš naujo nustatyti kamerą, ilgai - 5 sekundes - palaikykite nuspaudę mygtuką "M". Padarykite momentinę nuotrauką.

**Padarykite nuotrauką (Take picture):** Kai kamera įjungta, paspauskite mygtuką "O", kad padarytumėte momentinę nuotrauką / fotografiją.

**SD kortelės lizdas (Micro SD card slot):** Įdėkite SD kortelę, kad galėtumėte įrašyti failus. Didžiausia talpa - 32 G.

**Įkrovimas (Charging interface):** Prijunkite 5 V USB maitinimo adapterį. Įkraunant reikia įjungti kameros jungiklį (įkrovimas įjungus maitinimą).

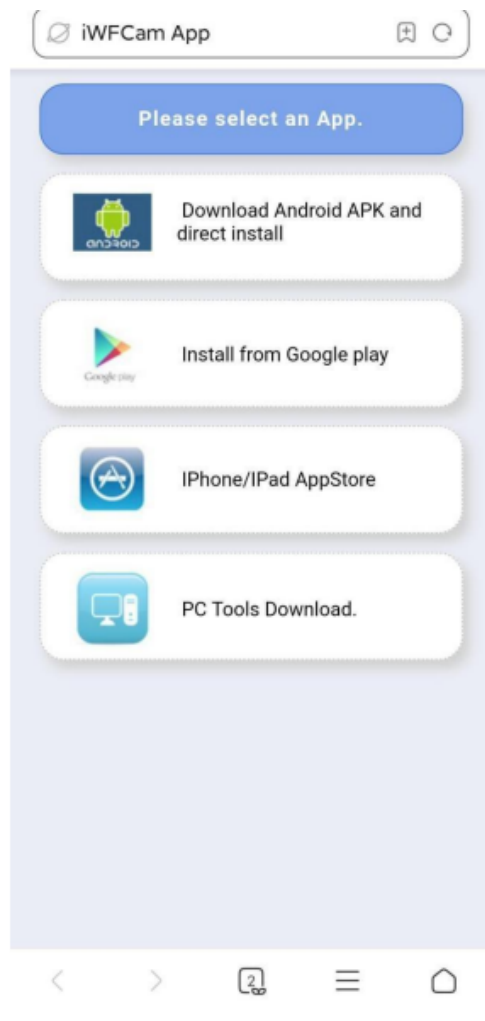
**Kontrolinė lemputė (Indicator light):** Kai įrenginiai prijungti, raudona indikatoriaus lemputė lėtai mirksi. Nuotolinio prijungimo režimu raudona indikatoriaus lemputė visada šviečia. Kai nuotolinio ryšio režimas neprijungtas prie tinklo, raudona indikatoriaus lemputė mirksi greitai. Mėlyna indikacinė lemputė yra pagalbinė įjungimo lemputė, kuri įjungus visada šviečia. Raudoną ir mėlyną kontrolines lemputes galima įjungti / išjungti programėlyje. Kai kamera prijungta prie elektros tinklo, visada dega oranžinė lemputė

kameros apačioje, rodanti, kad kamera įkraunama, o kai ji visiškai įkraunama, oranžinė lemputė išsijungia.

## 2. Programėlės nustatymas

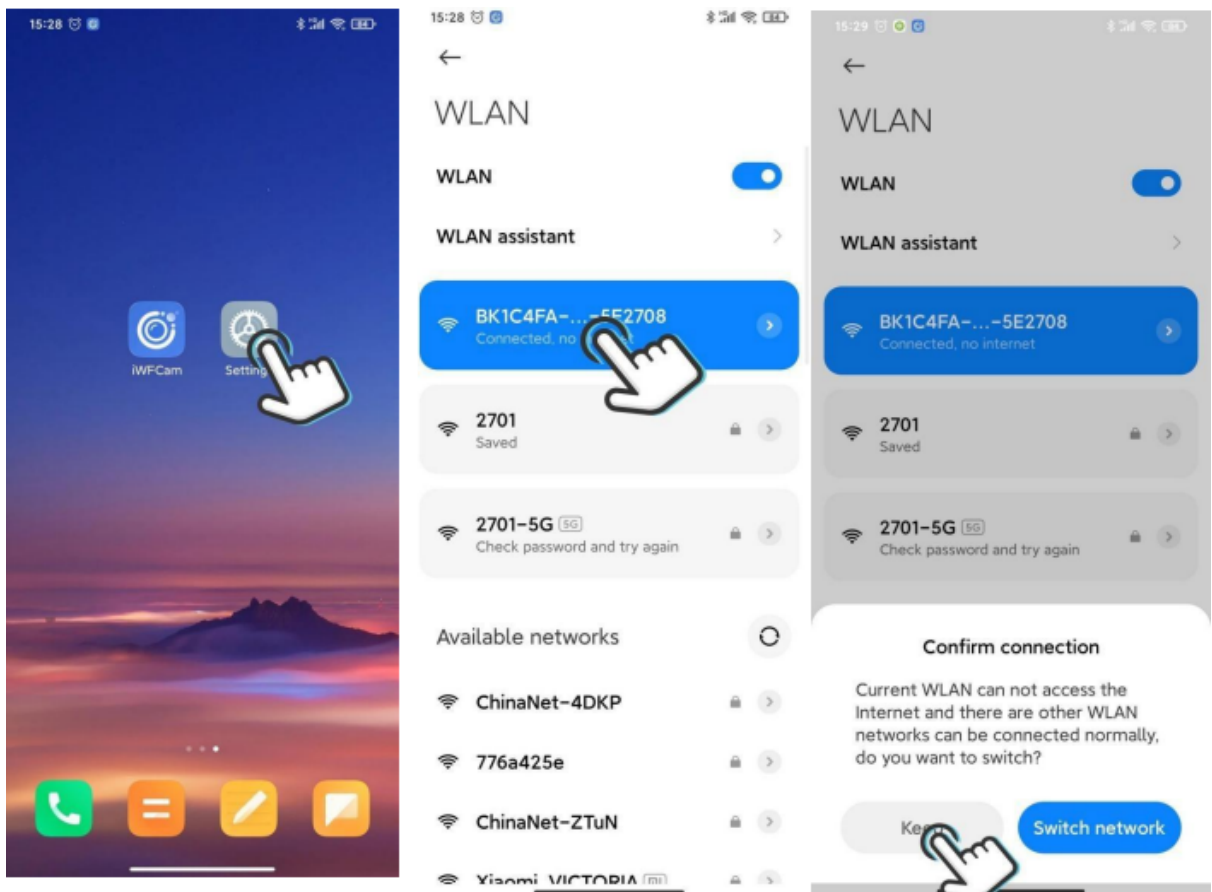
### 1. Atsisiųskite programėlę "iWFCam"

- Jei naudojate "iPhone", parduotuvėje ieškokite programos "iWFCam".
- Jei naudojate "Android" telefonus, nuskaitykite toliau pateiktą QR kodą ir pasirinkite "Download Android App directly", kad atsisiųstumėte ir įdiegtumėte programinę įrangą.



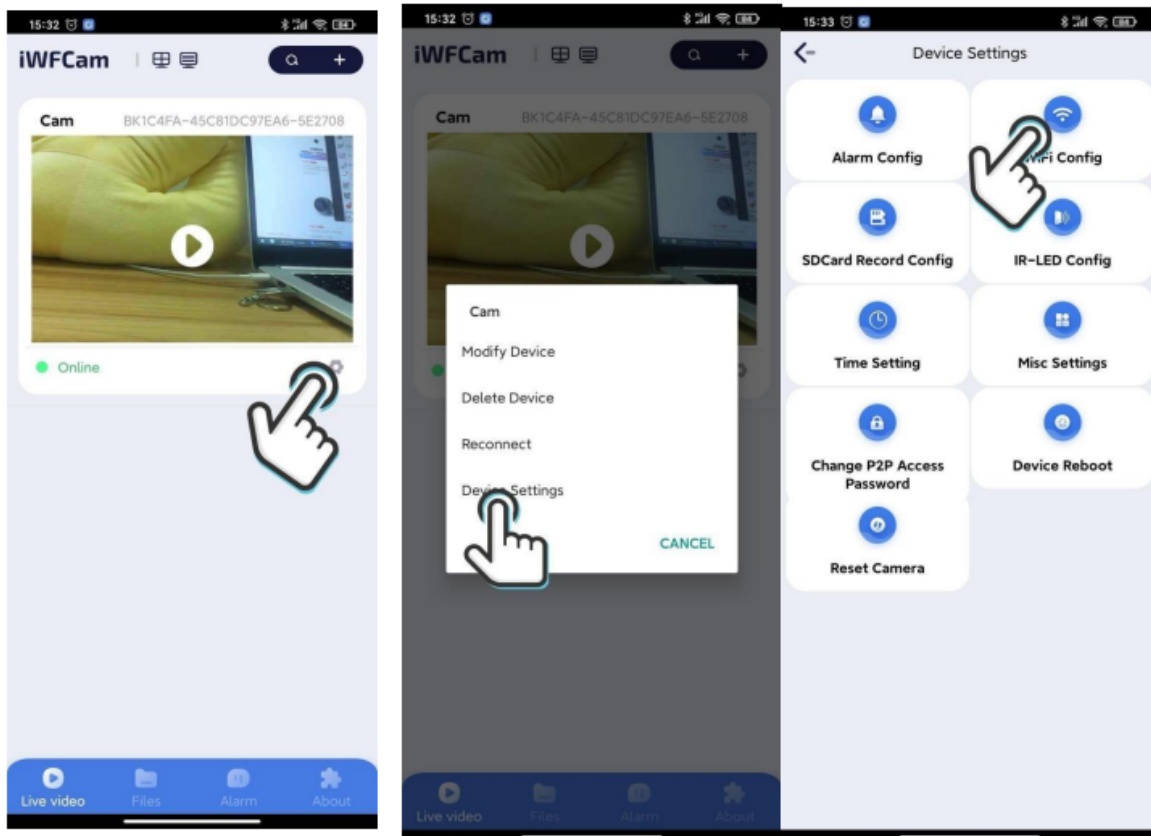
## 2. Ryšys tarp kameros ir telefono (AP režimas):

- Vieną kartą paspauskite ON/OFF mygtuką, kad įjungtumėte kamerą.
- Telefono nustatymuose pasirinkite WLAN ir suraskite kamerą (pavadinta BK\*\*\* be slaptažodžio).
- Jei naudojate "Android" telefonus, pasirodys patvirtinimo pranešimas.
- Pastaba: ryšys tarp kameros ir telefono turi būti užmegztas ne didesniu kaip 10 m atstumu.



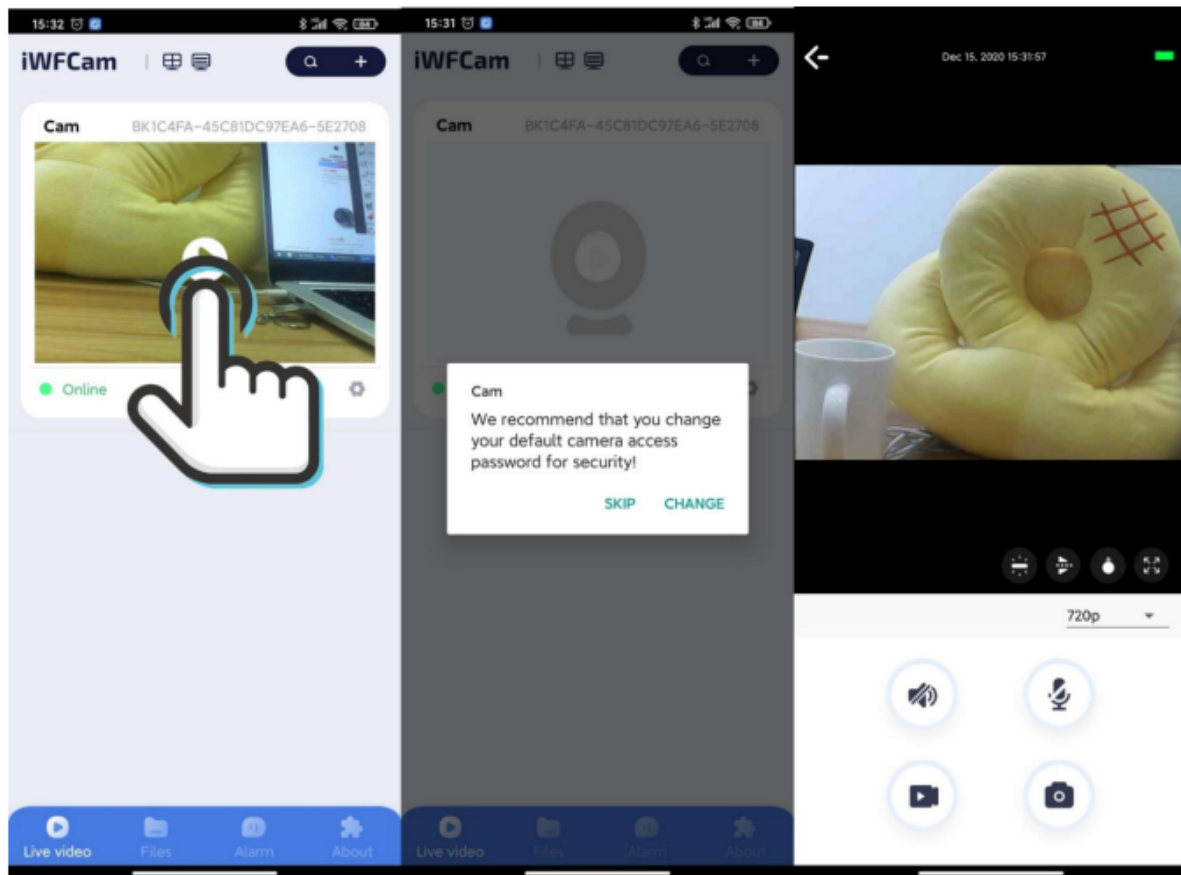
### 3. Nuotolinis kameros ir programėlės ryšys (IPMode)

- Paleiskite "iWFCam" programą ir kamera bus pridėta automatiškai.
- Spustelėkite piktogramą "WifiConfig", kad sukonfigūruotumėte kamerą.
- Pasirinkite maršrutizatorių ir įveskite maršrutizatoriaus tinklo slaptažodį.
- Palaukite, kol kameros procesas bus atnaujintas, kad galėtumėte stebėti nuotoliniu būdu.
- Pastaba: kameros ir maršrutizatoriaus ryšio nustatymas turi būti atliekamas ne didesniu kaip 10 metrų atstumu.



#### 4. Tiesioginis kamerų stebėjimas

Atidarykite programėlę ir spustelėkite kamerą. Pasirodys įspėjimas apie slaptažodį, kurį galite praleisti ("Skip") arba pakeisti ("Change"). Tada pamatysite tiesioginį vaizdą, vykstantį priešais kamerą. Galite reguliuoti ryškumą, naktinį režimą, vaizdo raišką, garsą arba mikrofoną.



**Pastabos:**

1. Sujungdami įsitikinkite, kad atstumas tarp kameros ir maršrutizatoriaus neviršija 10 metrų.
2. Palaikomas tik 2.4G WiFi, o vardas ir slaptažodis yra raidės arba skaičiai.

**Specialus įspėjimas:**

1. Jei keičiate tinklą, pirmiausia iš naujo nustatykite tinklą, o tada vėl naudokite mobilųjį telefoną, prie kurio jungiatės iš naujo, kad vėl sukonfigūruotumėte tinklą.
2. Jei kamera neatpažįsta atminties kortelės, prieš naudodami ją pakeiskite arba suformatuokite.
3. Prieš išjungdami pristabdykite įrašymo būseną, kad neprarastumėte paskutinio vaizdo įrašo jo neišsaugoję.
4. Veikiant kamerai išsiskiria tam tikras šilumos kiekis, todėl įsitikinkite, kad kameros aušinimo angos veikia arba nėra uždengtos.
5. Pamiršote slaptažodį: iš naujo nustatykite kameros numatytąjį slaptažodį 8888.